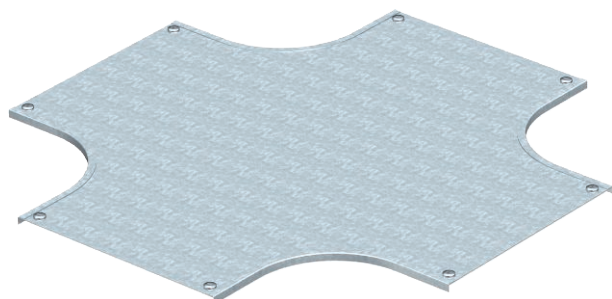


# Технический паспорт

## Крышка крестообразной секции

Арт.-№ 7131194



Крышка крестообразной секции с поворотными фиксаторами.



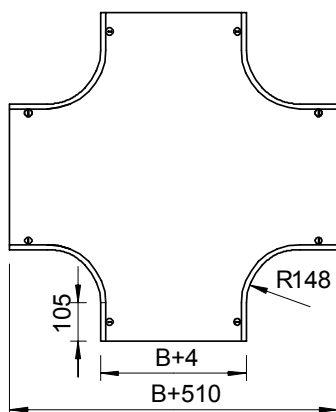
<b>Сталь</b>	Сталь
<b>DD</b>	С покрытием из цинка и алюминия, Double Dip

Указание | Крышку можно устанавливать на фасонные детали с боковыми стенками любой высоты.

### Исходные данные

Артикульный №	7131194
Тип	DFK 600 DD
Обозначение 1	Крышка крестообр. секции
Обозначение 2	с фиксаторами, для RK 600
Размер	B600mm
материал	Сталь
Сокращенное наименование материала	Сталь
Поверхность	С покрытием из цинка и алюминия, Double Dip
Поверхность согласно DIN	DIN EN 10346
Сокращение поверхности	DD
Минимальная единица продажи	1,00 Шт.
Вес	1.215,00 кг/100 шт.

### Технические характеристики



Ширина	600,00 мм
Высота боковой стенки	35,00 мм
Размер B	600,00 мм
Размер H	15,00 мм
Размер R	148,00 мм
Количество шпингалетов	8,00 шт.
Вид крепления	Поворотный фиксатор
Толщина материала	1,25 мм
Предусмотрено для листового кабельного лотка	<input checked="" type="checkbox"/>
Подходит для кабельных лестничных лотков	<input checked="" type="checkbox"/>
Нержавеющая сталь, протравленная	<input type="checkbox"/>