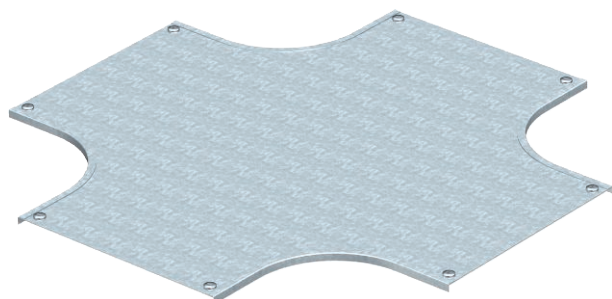


Технический паспорт

Крышка крестообразной секции

Арт.-№ 7128738



Крышка крестообразной секции с поворотными фиксаторами.



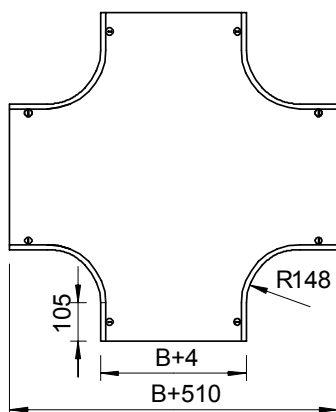
Сталь	Сталь
FS	оцинкован конвейерным методом

Указание | Крышку можно устанавливать на фасонные детали с боковыми стенками любой высоты.

Исходные данные

Артикульный №	7128738
Тип	DFK 600 FS
Обозначение 1	Крышка крестообр. секции
Обозначение 2	с фиксаторами, для RK 600
Размер	B600mm
материал	Сталь
Сокращенное наименование материала	Сталь
Поверхность	оцинкован конвейерным методом
Поверхность согласно DIN	DIN EN 10346
Сокращение поверхности	FS
Минимальная единица продажи	1,00 Шт.
Вес	1.020,00 кг/100 шт.

Технические характеристики



Ширина	600,00 мм
Высота боковой стенки	35,00 мм
Размер B	600,00 мм
Размер H	15,00 мм
Размер R	148,00 мм
Количество шпингалетов	8,00 шт.
Вид крепления	Поворотный фиксатор
Толщина материала	1,25 мм
Предусмотрено для листового кабельного лотка	<input checked="" type="checkbox"/>
Подходит для кабельных лестничных лотков	<input checked="" type="checkbox"/>
Нержавеющая сталь, протравленная	<input type="checkbox"/>