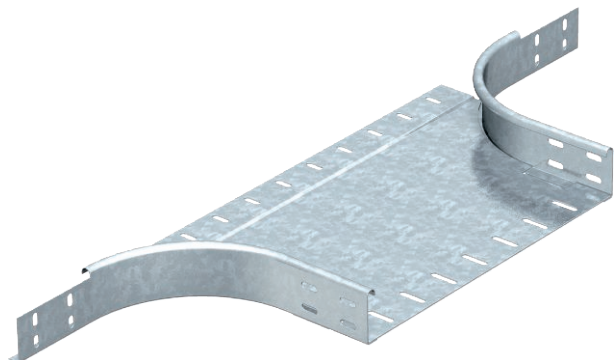


# Технический паспорт

## T-образное/крестовое соединение 400-600 мм

Арт.-№ 7121601



T-образное/крестовое соединение для горизонтального и вертикального монтажа. Для всех типов кабельных лотков, высота боковой стенки которых составляет 60 мм.



**Сталь** Сталь

**FT** Горячее цинкование методом погружения

Указание Крепежный материал заказывается отдельно.

### Исходные данные

Артикульный №	7121601
Тип	RAA 660 FT
Обозначение 1	T-образ./крестовое соединение
Обозначение 2	круглое исполнение
Размер	60x600
материал	Сталь
Сокращенное наименование материала	Сталь
Поверхность	Горячее цинкование методом погружения
Поверхность согласно DIN	DIN EN ISO 1461
Сокращение поверхности	FT
Минимальная единица продажи	1,00 Шт.
Вес	310,00 кг/100 шт.

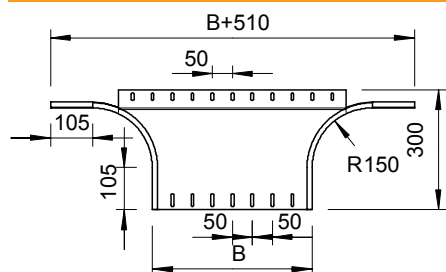
# Технический паспорт

T-образное/крестовое соединение 400-600 мм

Арт.-№ 7121601



## Технические характеристики



Ширина	600,00 мм
Высота боковой стенки	60,00 мм
Размер В	600,00 мм
Размер R	150,00 мм
Конструкция соединителей	Без соединителя
Размеры	1110 x 300 x 60 мм
Предназначено для поддержания функций	<input type="checkbox"/>
Толщина борта	1,25 мм
Толщина материала пластины дна	1,50 мм
Схема расположения отверстий NATO	<input type="checkbox"/>
Нержавеющая сталь, протравленная	<input type="checkbox"/>
Исполнение для больших расстояний	<input type="checkbox"/>