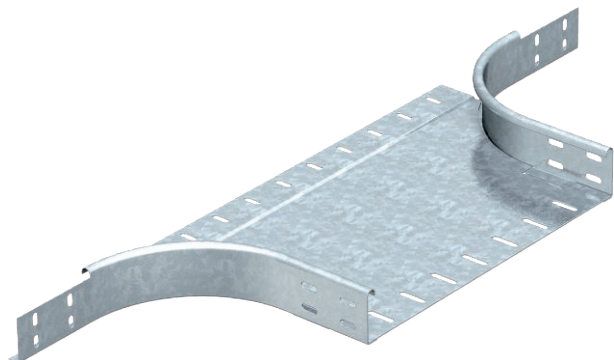


# Технический паспорт

## T-образное/крестовое соединение 400-600 мм

Арт.-№ 7002416



T-образное/крестовое соединение для горизонтального и вертикального монтажа. Для всех типов кабельных лотков, высота боковой стенки которых составляет 60 мм.



**Сталь** Сталь

**FS** оцинкован конвейерным методом

Указание | Детали для крепления заказывается отдельно.

### Исходные данные

Артикульный №	7002416
Тип	RAA 650 FS
Обозначение 1	T-образ./крестовое соединение
Обозначение 2	круглое исполнение
Размер	60x500
материал	Сталь
Сокращенное наименование материала	Сталь
Поверхность	оцинкован конвейерным методом
Поверхность согласно DIN	DIN EN 10346
Сокращение поверхности	FS
Минимальная единица продажи	1,00 Шт.
Вес	255,00 кг/100 шт.

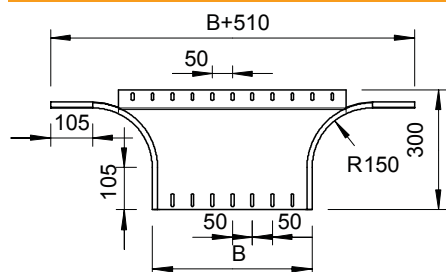
# Технический паспорт

T-образное/крестовое соединение 400-600 мм

Арт.-№ 7002416



## Технические характеристики



Ширина	500,00 мм
Высота боковой стенки	60,00 мм
Размер В	500,00 мм
Размер R	150,00 мм
Конструкция соединителей	Без соединителя
Размеры	1010 x 300 x 60 мм
Предназначено для поддержания функций	<input type="checkbox"/>
Толщина борта	1,25 мм
Толщина материала пластины дна	1,50 мм
Схема расположения отверстий NATO	<input type="checkbox"/>
Нержавеющая сталь, протравленная	<input type="checkbox"/>
Исполнение для больших расстояний	<input type="checkbox"/>