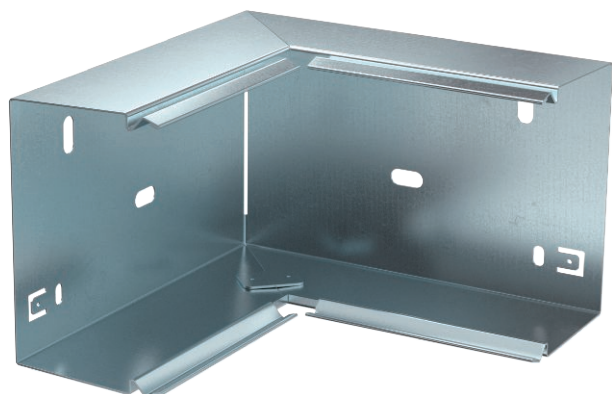


# Технический паспорт

## Внутренний угол для короба LKM 60100

Арт.-№ 6248144



Внутренний угол для изменения направления коробов LKM (без крышки).



<b>Сталь</b>	Сталь
<b>FS</b>	оцинкован конвейерным методом

Примечание 1	Уравнивание потенциалов между крышкой и основанием кабельного канала осуществляется без дополнительных средств
--------------	--

### Исходные данные

Артикульный №	6248144
Тип	LKM 160100FS
Обозначение 1	Внутренний угол
Размер	60x100mm
материал	Сталь
Сокращенное наименование материала	Сталь
Поверхность	оцинкован конвейерным методом
Поверхность согласно DIN	DIN EN 10346
Сокращение поверхности	FS
Минимальная единица продажи	1,00 Шт.
Вес	39,40 кг/100 шт.

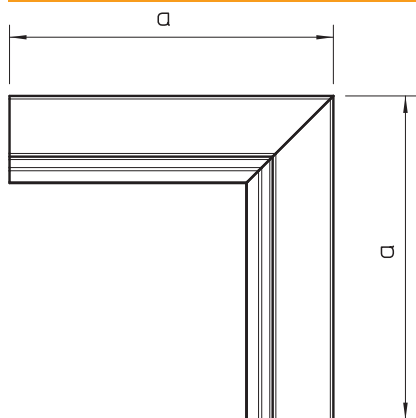
# Технический паспорт

## Внутренний угол для короба LKM 60100

Арт.-№ 6248144



### Технические характеристики



Длина	180,00 мм
Ширина	100,00 мм
Высота	60,00 мм
Размер Н	100,00 мм
Размер а	180,00 мм
Конструкция	Нижняя часть
Вид крепления	Перфорация основания
для размера короба	60 x 100
Предназначено для поддержания функций	<input checked="" type="checkbox"/>
Глубина короба	63,70 мм
Угловой диапазон	90,00 - 90,00 °