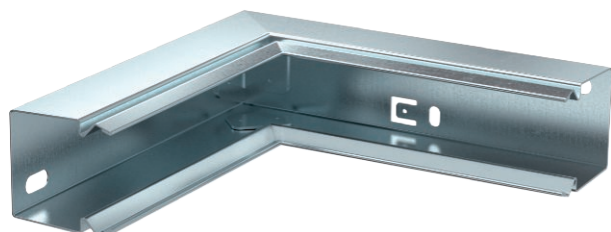


Технический паспорт

Внутренний угол для кабельного короба LKM 40040

Арт.-№ 6247652



Внутренний угол для изменения направления коробов LKM (без крышки).



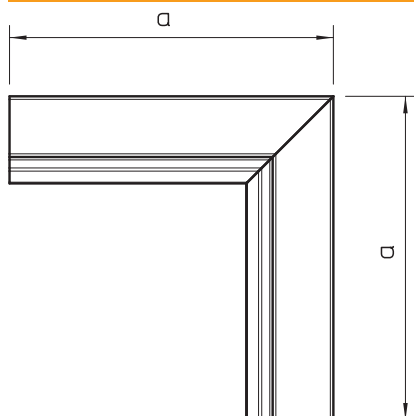
Сталь	Сталь
FS	оцинкован конвейерным методом

Примечание 1	Уравнивание потенциалов между крышкой и основанием кабельного канала осуществляется без дополнительных средств
--------------	--

Исходные данные

Артикульный №	6247652
Тип	LKM I40040FS
Обозначение 1	Внутренний угол
Размер	40x40mm
материал	Сталь
Сокращенное наименование материала	Сталь
Поверхность	оцинкован конвейерным методом
Поверхность согласно DIN	DIN EN 10346
Сокращение поверхности	FS
Минимальная единица продажи	1,00 Шт.
Вес	28,00 кг/100 шт.

Технические характеристики



Длина	160,00 мм
Ширина	40,00 мм
Высота	40,00 мм
Размер Н	40,00 мм
Размер а	160,00 мм
Конструкция	Нижняя часть
Вид крепления	Перфорация основания
для размера короба	40 x 40
Глубина короба	40,00 мм
Угловой диапазон	90,00 - 90,00 °