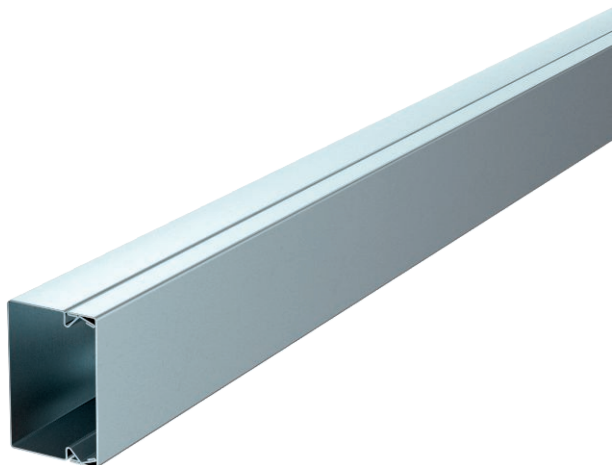


# Технический паспорт

## Кабельный короб, тип LKM 40060

Арт.-№ 6247016

**OBO**  
BETTERMANN



Кабельный короб с перфорацией дна.  
Уравнивание потенциалов между крышкой и основанием кабельного короба осуществляется без дополнительных средств.



<b>Сталь</b>	Сталь
<b>FS</b>	оцинкован конвейерным методом

### Исходные данные

Артикульный №	6247016
Тип	LKM40060FS
Обозначение 1	Кабельный короб
Обозначение 2	с перфорацией дна
Размер	40x60x2000
материал	Сталь
Сокращенное наименование материала	Сталь
Поверхность	оцинкован конвейерным методом
Поверхность согласно DIN	DIN EN 10346
Сокращение поверхности	FS
Минимальная единица продажи	2,00 м
Вес	151,20 кг/100 м

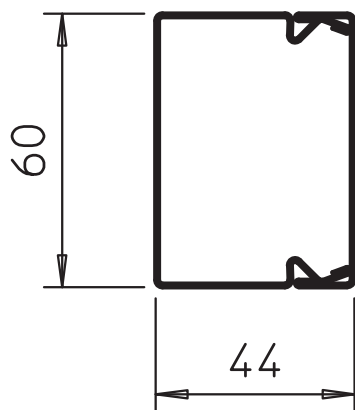
# Технический паспорт

## Кабельный короб, тип LKM 40060

Арт.-№ 6247016



### Технические характеристики



Длина	2.000,00 мм
Ширина	60,00 мм
Высота	44,00 мм
Размер Ш×В	60 x 44 мм
Количество прочных перегородок	0,00
Количество вставных перегородок	0,00
Конструкция крышки	Незафиксированный
Вид крепления	Перфорация основания
Без галогена	<input checked="" type="checkbox"/>
Кабельный зажим	<input checked="" type="checkbox"/>
Соединитель коробов	<input checked="" type="checkbox"/>
Полезное поперечное сечение	2.385,00 см <sup>2</sup>
Защитная плёнка	<input type="checkbox"/>