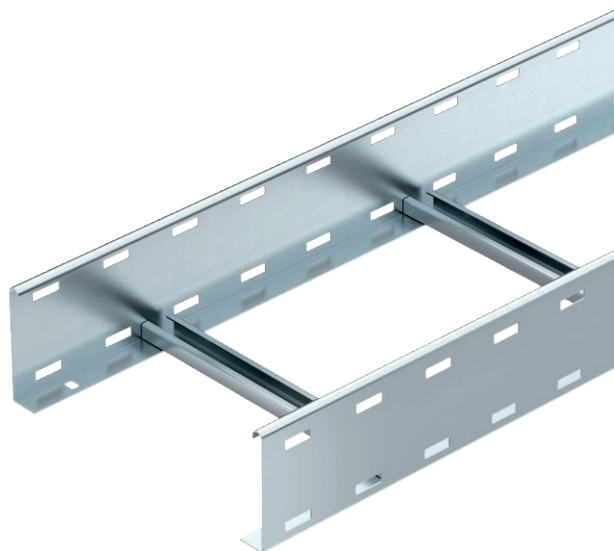


Технический паспорт

Кабельный лоток лестничного типа LG 110, длина 3 м, VS
Арт.-№ 6216435



Кабельный лоток лестничного типа с перфорированными боковыми стенками высотой 110 мм и с перекладинами из С-образного профиля.



Сталь	Сталь
FT	Горячее цинкование методом погружения

Указание	Кабельные лотки лестничного типа поставляются в сложенном виде. Подходящую зажимную скобу типа 2056 можно найти в разделе «Системы вертикальных кабельных лотков лестничного типа».
Примечание 1	Магнитное затухание от влияния экрана: без крышки 10 дБ, с крышкой 15 дБ.

Исходные данные

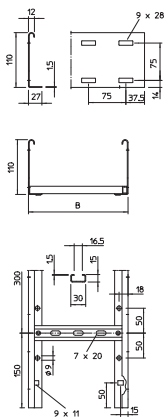
Артикульный №	6216435
Тип	LG 116 VS 3 FT
Обозначение 1	Лестничный лоток
Обозначение 2	перфориров, с перекладиной VS
Размер	110x600x3000
материал	Сталь
Сокращенное наименование материала	Сталь
Поверхность	Горячее цинкование методом погружения
Поверхность согласно DIN	DIN EN ISO 1461
Сокращение поверхности	FT
Минимальная единица продажи	3,00 м
Вес	500,00 кг/100 м

Технический паспорт

Кабельный лоток лестничного типа LG 110, длина 3 м, VS
 Арт.-№ 6216435



Технические характеристики



Длина	3.000,00 мм
Ширина	600,00 мм
Высота	110,00 мм
Высота боковой стенки	110,00 мм
Размер В	600,00 мм
Размеры	110x600x3000 мм
Конструкция перекладин	Профиль перфорированный
Конструкция бокового профиля	Плоский профиль
Крепление перекладины	С глухой клепкой
Предназначено для поддержания функций	<input type="checkbox"/>
Толщина борта	1,50 мм
Полезное поперечное сечение	56.800,00 мм ²
Полезное поперечное сечение	568,00 см ²
Нержавеющая сталь, протравленная	<input type="checkbox"/>
Боковая перфорация	<input checked="" type="checkbox"/>
Расстояние между перекладинами	300,00 мм
Исполнение для больших расстояний	<input type="checkbox"/>

доп. нагрузка:

Расстояние между опорами 1,0 м	3,10 кН/м
Расстояние между опорами 2,5 м	2,00 кН/м
Расстояние между опорами 3,0 м	1,40 кН/м
Расстояние между опорами 3,5 м	0,90 кН/м
Расстояние между опорами 4,0 м	0,65 кН/м
Расстояние между опорами 4,5 м	0,50 кН/м
Расстояние между опорами 5,0 м	0,50 кН/м

доп. нагрузка:

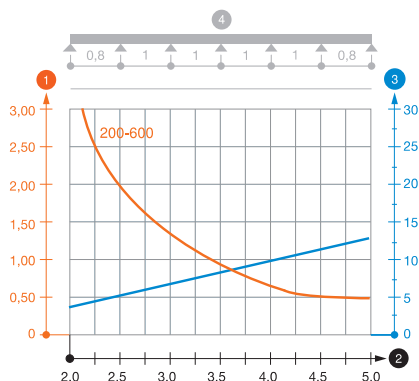


Диаграмма нагрузки на каб.лоток лестничного типа LG 110 VS

- 1 Допустимая нагрузка на листовый кабельный лоток/кабельный лоток лестничного типа в кН/м без учета временной нагрузки
- 2 Расстояние между опорами в м
- 3 Прогиб боковой стенки в мм при допустимой нагрузке (кН/м)
- 4 Схема нагрузки при методе испытания
- Кривая нагрузки на листовый кабельный лоток/кабельный лоток лестничного типа шириной (в мм)
- Кривая прогиба боковой стенки на каждое расстояние между опорами