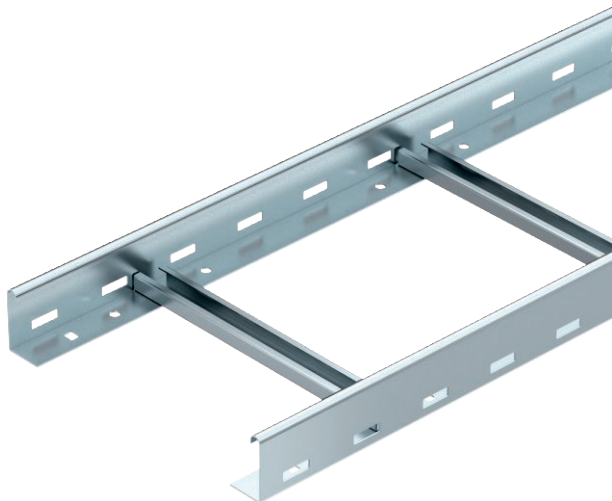


# Технический паспорт

Кабельный лоток лестничного типа LG 60, длина 6 м, VS  
Арт.-№ 6208639



Кабельный лоток лестничного типа с перфорированными боковыми стенками высотой 60 мм, с перекладиной VS.



|              |                               |
|--------------|-------------------------------|
| <b>Сталь</b> | Сталь                         |
| <b>FS</b>    | оцинкован конвейерным методом |

|              |                                                                                                                                                                                                                                                                                                                                                                                                                                                                             |
|--------------|-----------------------------------------------------------------------------------------------------------------------------------------------------------------------------------------------------------------------------------------------------------------------------------------------------------------------------------------------------------------------------------------------------------------------------------------------------------------------------|
| Указание     | Кабельные лотки лестничного типа поставляются в сложенном виде. Прокладка кабеля может выполняться с помощью соответствующей зажимной скобы, тип 2056.<br>Лестничные лотки шириной от 200 до 400 мм могут использоваться для вертикального монтажа в установках с классом сохранения электрических функций согласно DIN 4102 часть 12. Прокладка кабеля может выполняться с помощью зажимной скобы, тип 2056 M, допущенной к использованию для сохранения функциональности. |
| Примечание 1 | Магнитное затухание от влияния экрана: без крышки 10 дБ, с крышкой 15 дБ.                                                                                                                                                                                                                                                                                                                                                                                                   |

## Исходные данные

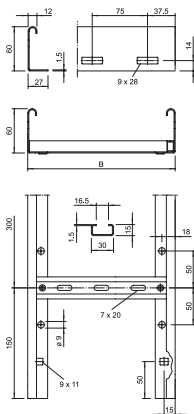
|                                    |                               |
|------------------------------------|-------------------------------|
| Артикульный №                      | 6208639                       |
| Тип                                | LG 660 VS 6 FS                |
| Обозначение 1                      | Лестничный лоток              |
| Обозначение 2                      | перфориров, с перекладиной VS |
| Размер                             | 60x600x6000                   |
| материал                           | Сталь                         |
| Сокращенное наименование материала | Сталь                         |
| Поверхность                        | оцинкован конвейерным методом |
| Поверхность согласно DIN           | DIN EN 10346                  |
| Сокращение поверхности             | FS                            |
| Минимальная единица продажи        | 6,00 м                        |
| Вес                                | 354,07 кг/100 м               |

# Технический паспорт

Кабельный лоток лестничного типа LG 60, длина 6 м, VS  
 Арт.-№ 6208639



## Технические характеристики



|                                       |                                     |
|---------------------------------------|-------------------------------------|
| Длина                                 | 6.000,00 мм                         |
| Ширина                                | 600,00 мм                           |
| Высота                                | 60,00 мм                            |
| Высота боковой стенки                 | 60,00 мм                            |
| Размер В                              | 600,00 мм                           |
| Размеры                               | 60x600x6000 мм                      |
| Конструкция перекладин                | Профиль перфорированный             |
| Конструкция бокового профиля          | Плоский профиль                     |
| Крепление перекладины                 | С глухой клепкой                    |
| Предназначено для поддержания функций | <input type="checkbox"/>            |
| Толщина борта                         | 1,50 мм                             |
| Полезное поперечное сечение           | 29.800,00 мм <sup>2</sup>           |
| Полезное поперечное сечение           | 298,00 см <sup>2</sup>              |
| Нержавеющая сталь, протравленная      | <input type="checkbox"/>            |
| Боковая перфорация                    | <input checked="" type="checkbox"/> |
| Расстояние между перекладинами        | 300,00 мм                           |
| Исполнение для больших расстояний     | <input type="checkbox"/>            |

## доп. нагрузка:

|                                  |           |
|----------------------------------|-----------|
| Расстояние между опорами: 1,5 м. | 3,10 кН/м |
| Расстояние между опорами 1,0 м   | 2,25 кН/м |
| Расстояние между опорами 2,5 м   | 1,50 кН/м |
| Расстояние между опорами 3,0 м   | 1,10 кН/м |
| Расстояние между опорами 3,5 м   | 0,75 кН/м |
| Расстояние между опорами 4,0 м   | 0,45 кН/м |

## доп. нагрузка:

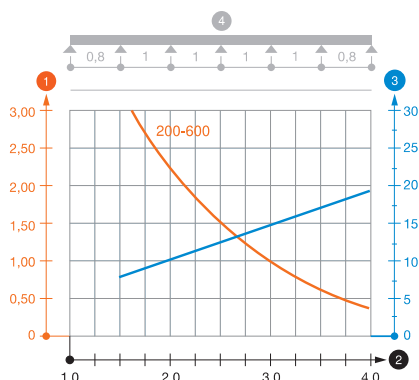


Диаграмма нагрузки на кабельный лоток лестничного типа LG 60 VS

- 1 Допустимая нагрузка на листовый кабельный лоток/кабельный лоток лестничного типа в кН/м без учета временной нагрузки
- 2 Расстояние между опорами в м
- 3 Прогиб боковой стенки в мм при допустимой нагрузке (кН/м)
- 4 Схема нагрузки при методе испытания
- Кривая нагрузки на листовый кабельный лоток/кабельный лоток лестничного типа шириной (в мм)
- Кривая прогиба боковой стенки на каждое расстояние между опорами