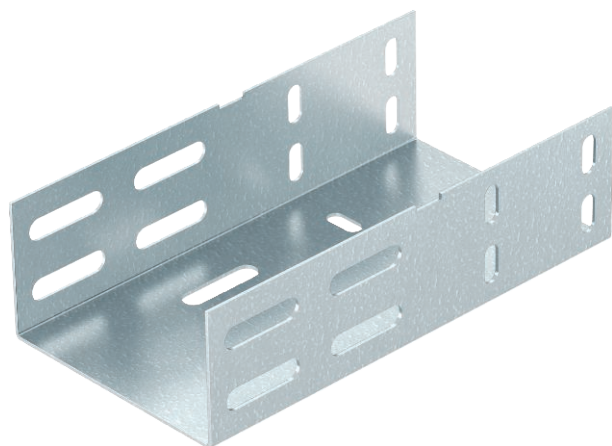


Технический паспорт

Соединитель для компенсации теплового расширения 60
Арт.-№ 6065976



Соединитель для выравнивания по длине при изменении температуры.



Сталь

Сталь

DD

С покрытием из цинка и алюминия, Double Dip

Исходные данные

Артикульный №	6065976
Тип	RDV 620 DD
Размер	60x200x200
материал	Сталь
Сокращенное наименование материала	Сталь
Поверхность	С покрытием из цинка и алюминия, Double Dip
Поверхность согласно DIN	DIN EN 10346
Сокращение поверхности	DD
Минимальная единица продажи	2,00 шт.
Вес	81,80 кг/100 шт.

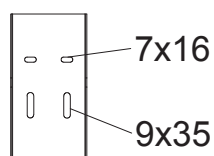
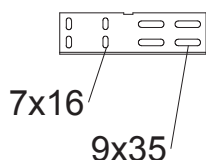
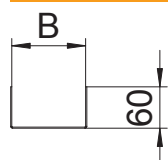
Технический паспорт

Соединитель для компенсации теплового расширения 60

Арт.-№ 6065976



Технические характеристики



Длина	200,00 мм
Ширина	200,00 мм
Ширина	8,00 in
Высота	57,00 мм
Высота боковой стенки	60,00 мм
Высота боковой стенки	2,00 in
Размер B	200,00 мм
Размер L	200,00 мм
Конструкция	Продольный соединитель
Толщина материала	1,50 мм
Подходит для высоты кабеленесущей системы	60,00 мм
Предусмотрено для листового кабельного лотка	<input checked="" type="checkbox"/>
Подходит для проволочного лотка	<input type="checkbox"/>
Подходит для кабельных лестничных лотков	<input type="checkbox"/>
Предназначено для поддержания функций	<input type="checkbox"/>
Горизонтальный поворотный соединитель	<input type="checkbox"/>
Вертикальный поворотный соединитель	<input type="checkbox"/>
Нержавеющая сталь, протравленная	<input type="checkbox"/>
Вид соединения	Болтовой соединитель
Исполнение для больших расстояний	<input type="checkbox"/>