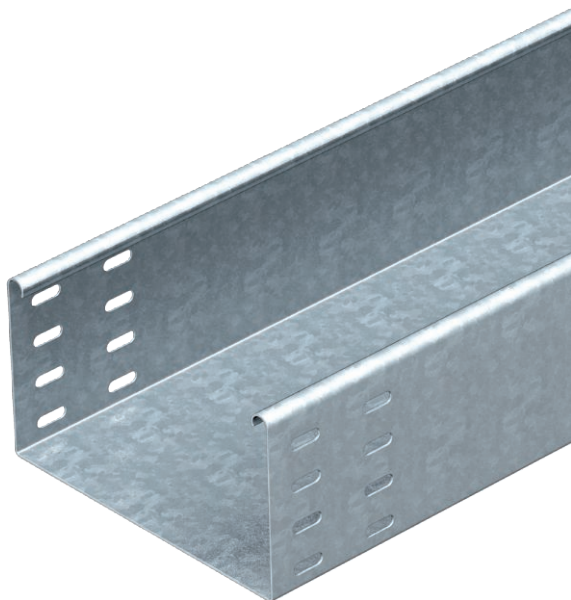


# Технический паспорт

## Листовой кабельный лоток SKSU 110

Арт.-№ 6064884



SKSU 110 = Система неперфорированных кабельных лотков для больших нагрузок с высотой боковой стенки 110 мм.

CE

<b>Сталь</b>	Сталь
<b>FT</b>	Горячее цинкование методом погружения

Указание	Кабельный лоток с двух сторон имеет соединительные отверстия. Продольные соединители необходимо заказывать отдельно.
Примечание 1	Магнитное затухание от влияния экрана: без крышки 20 дБ, с крышкой 50 дБ.

### Исходные данные

Артикульный №	6064884
Тип	SKSU 130 FT
Обозначение 1	Кабельный лоток SKSU
Обозначение 2	неперфорирован, с перфорацией для соединения
Производитель	OBO
Размер материала	110x300x3000
Сокращенное наименование материала	Сталь
Поверхность	Горячее цинкование методом погружения
Поверхность согласно DIN	DIN EN ISO 1461
Сокращение поверхности	FT
Минимальная единица продажи	3,00 м
Вес	694,00 кг/100 м

### Технические характеристики

Полезное поперечное сечение	32.800,00 мм <sup>2</sup>
-----------------------------	---------------------------

# Технический паспорт

## Листовой кабельный лоток SKSU 110

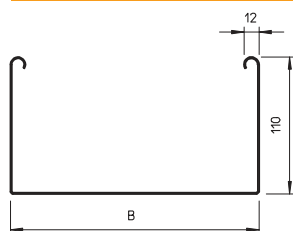


Арт.-№ 6064884

### Технические характеристики

Полезное поперечное сечение	328,00 см <sup>2</sup>
Предназначено для поддержания функций	<input type="checkbox"/>
Конструкция соединителей	Без соединителя
С крышкой	<input type="checkbox"/>
Монтажные отверстия в основании	<input type="checkbox"/>
Схема расположения отверстий NATO	<input type="checkbox"/>
Нержавеющая сталь, протравленная	<input type="checkbox"/>
Боковая перфорация	<input type="checkbox"/>
Исполнение для больших расстояний	<input type="checkbox"/>

### Размеры



Длина	3.000,00 мм
Ширина	300,00 мм
Высота	110,00 мм
Высота боковой стенки	110,00 мм
Размер B	300,00 мм
Толщина материала	1,50 мм



### доп. нагрузка:

Расстояние между опорами: 1,5 м.	3,00 кН/м
Расстояние между опорами 1,0 м	2,40 кН/м
Расстояние между опорами 2,5 м	1,76 кН/м
Расстояние между опорами 3,0 м	1,20 кН/м
Расстояние между опорами 3,5 м	0,84 кН/м
Расстояние между опорами 4,0 м	0,80 кН/м

### доп. нагрузка:

# Технический паспорт

## Листовой кабельный лоток SKSU 110

Арт.-№ 6064884



### Технические характеристики

доп. нагрузка:

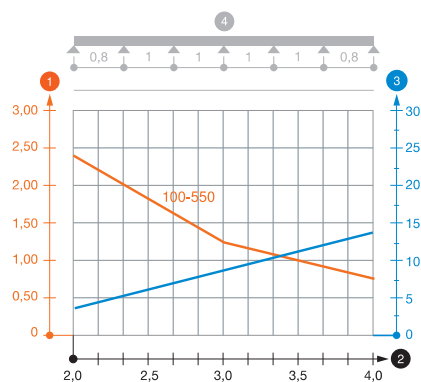


Диаграмма нагрузки на кабельный лоток SKSU 110

- 1 Допустимая нагрузка на листовой кабельный лоток/кабельный лоток лестничного типа в кН/м без учета временной нагрузки
  - 2 Расстояние между опорами в м
  - 3 Прогиб боковой стенки в мм при допустимой нагрузке (кН/м)
  - 4 Схема нагрузки при методе испытания
- Кривая нагрузки на листовой кабельный лоток/кабельный лоток лестничного типа шириной (в мм)
  - Кривая прогиба боковой стенки на каждое расстояние между опорами