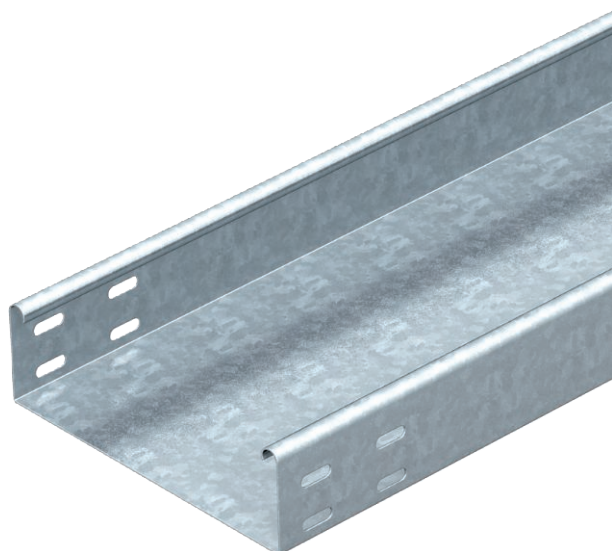


Технический паспорт

Листовой кабельный лоток MKSU 60

Арт.-№ 6064302



MKSU 60 = Система перфорированных листовых лотков для средних нагрузок с высотой боковой стенки 60 мм.



Сталь Сталь

FT Горячее цинкование методом погружения

Указание	Кабельный лоток с двух сторон имеет соединительные отверстия. Продольные соединители необходимо заказывать отдельно.
Примечание 1	Магнитное затухание от влияния экрана: без крышки 20 дБ, с крышкой 50 дБ.

Исходные данные

Артикульный №	6064302
Тип	MKSU 610 FT
Обозначение 1	Кабельный лоток MKSU
Обозначение 2	неперфориров, с перфор соедин-ля
Производитель	OBO
Размер	60x100x3000
материал	Сталь
Сокращенное наименование материала	Сталь
Поверхность	Горячее цинкование методом погружения
Поверхность согласно DIN	DIN EN ISO 1461
Сокращение поверхности	FT
Минимальная единица продажи	3,00 м
Вес	209,00 кг/100 м

Технические характеристики

Полезное поперечное сечение	5.800,00 мм ²
Полезное поперечное сечение	58,00 см ²

Технический паспорт

Листовой кабельный лоток MKSU 60

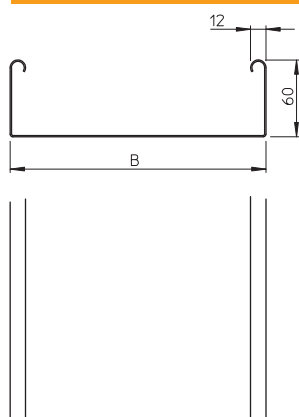
Арт.-№ 6064302



Технические характеристики

Предназначено для поддержания функций	<input type="checkbox"/>
Конструкция соединителей	Без соединителя
С крышкой	<input type="checkbox"/>
Монтажные отверстия в основании	<input type="checkbox"/>
Схема расположения отверстий NATO	<input type="checkbox"/>
Нержавеющая сталь, протравленная	<input type="checkbox"/>
Боковая перфорация	<input type="checkbox"/>
Исполнение для больших расстояний	<input type="checkbox"/>

Размеры



Длина	3.000,00 мм
Ширина	100,00 мм
Высота	60,00 мм
Высота боковой стенки	60,00 мм
Толщина материала	1,00 мм

доп. нагрузка:

Расстояние между опорами: 1,5 м.	1,50 кН/м
Расстояние между опорами 1,75 м	1,25 кН/м
Расстояние между опорами 1,0 м	1,00 кН/м
Расстояние между опорами 2,5 м	0,50 кН/м

доп. нагрузка:

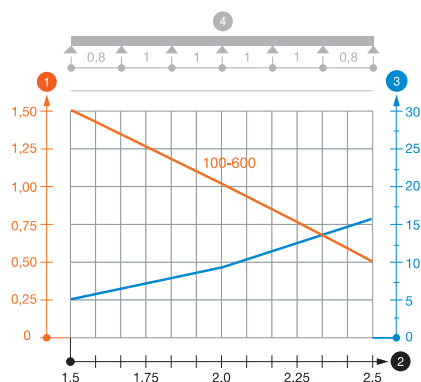


Диаграмма нагрузки на кабельный лоток MKSU 60

- 1 Допустимая нагрузка на листовой кабельный лоток/кабельный лоток лестничного типа в кН/м без учета временной нагрузки
- 2 Расстояние между опорами в м
- 3 Прогиб боковой стенки в мм при допустимой нагрузке (кН/м)
- 4 Схема нагрузки при методе испытания
- Кривая нагрузки на листовой кабельный лоток/кабельный лоток лестничного типа шириной (в мм)
- Кривая прогиба боковой стенки на каждое расстояние между опорами