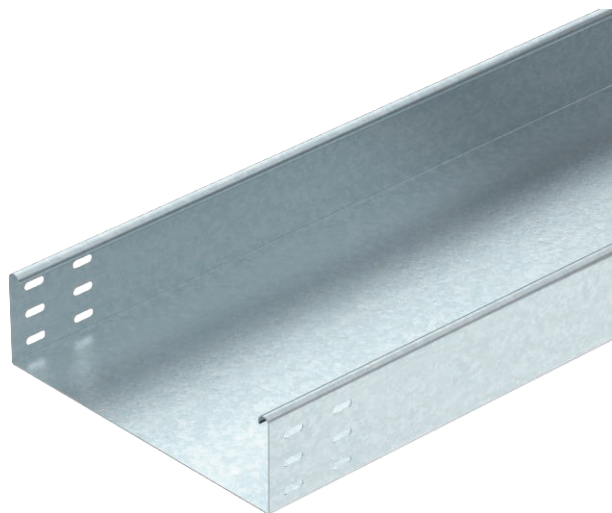


# Технический паспорт

## Листовой кабельный лоток SKSU 85

Арт.-№ 6063982



SKSU 85 = Система усиленных кабельных лотков, неперфорированная, с высотой стенки 85 мм.



**Сталь** Сталь

**FS** оцинкован конвейерным методом

Указание	Кабельный лоток с двух сторон имеет соединительные отверстия. Продольные соединители необходимо заказывать отдельно.
Примечание 1	Магнитное затухание от влияния экрана: без крышки 20 дБ, с крышкой 50 дБ.

### Исходные данные

Артикульный №	6063982
Тип	SKSU 820 FS
Обозначение 1	Кабельный лоток SKSU
Обозначение 2	неперфорирован, с перфор соединя
Производитель	OBO
Размер	85x200x3000
материал	Сталь
Сокращенное наименование материала	Сталь
Поверхность	оцинкован конвейерным методом
Поверхность согласно DIN	DIN EN 10346
Сокращение поверхности	FS
Минимальная единица продажи	3,00 м
Вес	467,33 кг/100 м

# Технический паспорт

## Листовой кабельный лоток SKSU 85

Арт.-№ 6063982

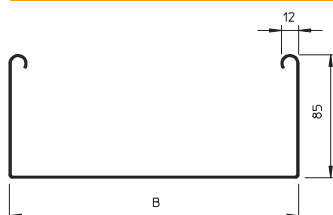


### Технические характеристики



Полезное поперечное сечение	18.600,00 мм <sup>2</sup>
Полезное поперечное сечение	186,00 см <sup>2</sup>
Предназначено для поддержания функций	<input type="checkbox"/>
Конструкция соединителей	Соединитель в комплекте
С крышкой	<input type="checkbox"/>
Монтажные отверстия в основании	<input type="checkbox"/>
Схема расположения отверстий NATO	<input type="checkbox"/>
Нержавеющая сталь, протравленная	<input type="checkbox"/>
Боковая перфорация	<input type="checkbox"/>
Исполнение для больших расстояний	<input type="checkbox"/>

### Размеры



Длина	3.000,00 мм
Ширина	200,00 мм
Высота	85,00 мм
Высота боковой стенки	85,00 мм
Размер В	200,00 мм
Толщина материала	1,50 мм



### доп. нагрузка:

### доп. нагрузка:

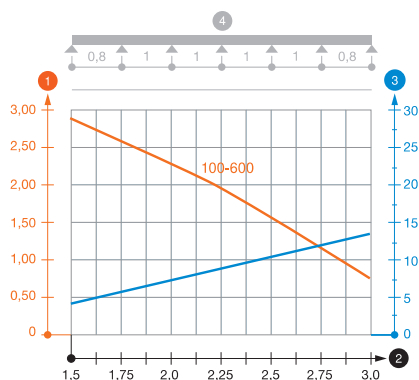


Диаграмма нагрузки на кабельный лоток SKSU 85

- 1 Допустимая нагрузка на листовой кабельный лоток/кабельный лоток лестничного типа в кН/м без учета временной нагрузки
  - 2 Расстояние между опорами в м
  - 3 Прогиб боковой стенки в мм при допустимой нагрузке (кН/м)
  - 4 Схема нагрузки при методе испытания
- Кривая нагрузки на листовой кабельный лоток/кабельный лоток лестничного типа шириной (в мм)
- Кривая прогиба боковой стенки на каждое расстояние между опорами