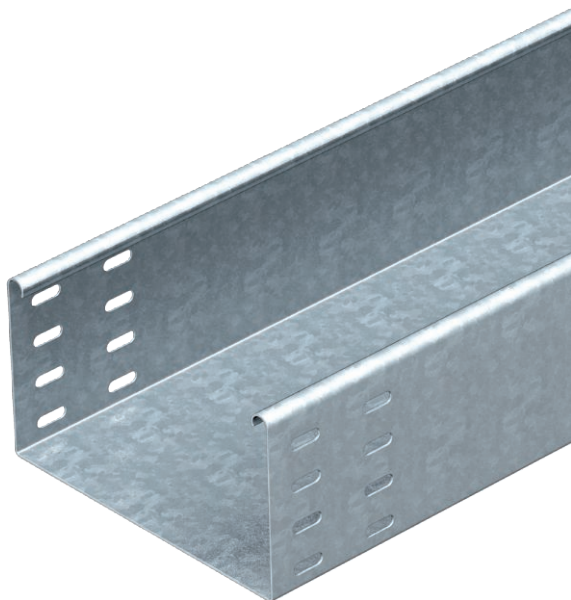


Технический паспорт

Листовой кабельный лоток SKSU 110

Арт.-№ 6063403



SKSU 110 = Система неперфорированных кабельных лотков для больших нагрузок с высотой боковой стенки 110 мм.

CE

Сталь	Сталь
FS	оцинкован конвейерным методом

Указание	Кабельный лоток с двух сторон имеет соединительные отверстия. Продольные соединители необходимо заказывать отдельно.
Примечание 1	Магнитное затухание от влияния экрана: без крышки 20 дБ, с крышкой 50 дБ.

Исходные данные

Артикульный №	6063403
Тип	SKSU 110 FS
Обозначение 1	Кабельный лоток SKSU
Обозначение 2	неперфорирован, с перфорацией для соединения
Производитель	OBO
Размер	110x100x3000
материал	Сталь
Сокращенное наименование материала	Сталь
Поверхность	оцинкован конвейерным методом
Поверхность согласно DIN	DIN EN 10346
Сокращение поверхности	FS
Минимальная единица продажи	3,00 м
Вес	404,00 кг/100 м

Технические характеристики

Полезное поперечное сечение	10.800,00 мм ²
-----------------------------	---------------------------

Технический паспорт

Листовой кабельный лоток SKSU 110

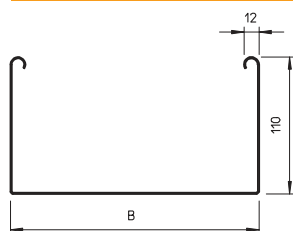


Арт.-№ 6063403

Технические характеристики

Полезное поперечное сечение	108,00 см ²
Предназначено для поддержания функций	<input type="checkbox"/>
Конструкция соединителей	Без соединителя
С крышкой	<input type="checkbox"/>
Монтажные отверстия в основании	<input type="checkbox"/>
Схема расположения отверстий NATO	<input type="checkbox"/>
Нержавеющая сталь, протравленная	<input type="checkbox"/>
Боковая перфорация	<input type="checkbox"/>
Исполнение для больших расстояний	<input type="checkbox"/>

Размеры



Длина	3.000,00 мм
Ширина	100,00 мм
Высота	110,00 мм
Высота боковой стенки	110,00 мм
Размер B	100,00 мм
Толщина материала	1,50 мм



доп. нагрузка:

Расстояние между опорами: 1,5 м.	3,00 кН/м
Расстояние между опорами 1,0 м	2,40 кН/м
Расстояние между опорами 2,5 м	1,76 кН/м
Расстояние между опорами 3,0 м	1,20 кН/м
Расстояние между опорами 3,5 м	0,84 кН/м
Расстояние между опорами 4,0 м	0,80 кН/м

доп. нагрузка:

Технический паспорт

Листовой кабельный лоток SKSU 110

Арт.-№ 6063403



Технические характеристики

доп. нагрузка:

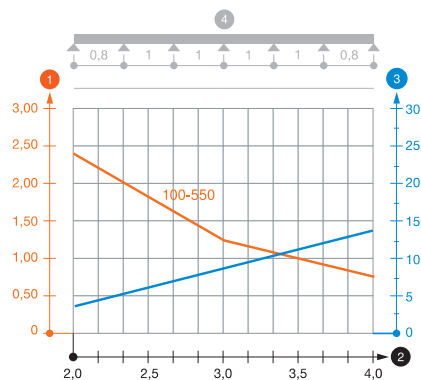


Диаграмма нагрузки на кабельный лоток SKSU 110

- 1 Допустимая нагрузка на листовой кабельный лоток/кабельный лоток лестничного типа в кН/м без учета временной нагрузки
 - 2 Расстояние между опорами в м
 - 3 Прогиб боковой стенки в мм при допустимой нагрузке (кН/м)
 - 4 Схема нагрузки при методе испытания
- Кривая нагрузки на листовой кабельный лоток/кабельный лоток лестничного типа шириной (в мм)
- Кривая прогиба боковой стенки на каждое расстояние между опорами