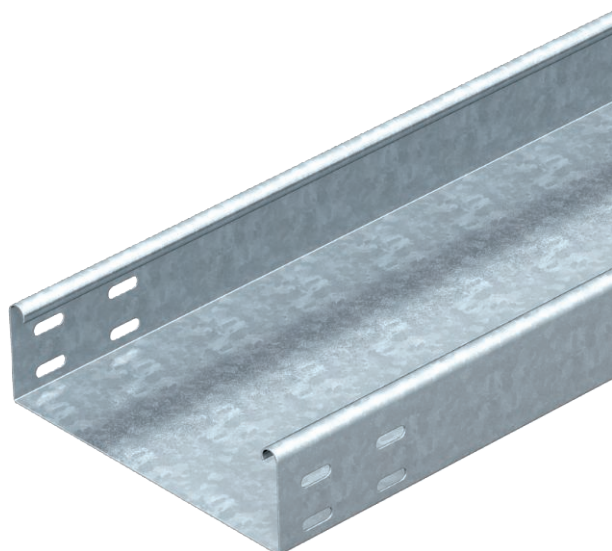


# Технический паспорт

## Листовой кабельный лоток SKSU 60

Арт.-№ 6063276



SKSU 60 = Система неперфорированных кабельных лотков для больших нагрузок с высотой боковой стенки 60 мм.



<b>Сталь</b>	Сталь
<b>FS</b>	оцинкован конвейерным методом

Указание	Кабельный лоток с двух сторон имеет соединительные отверстия. Продольные соединители необходимо заказывать отдельно.
Примечание 1	Магнитное затухание от влияния экрана: без крышки 20 дБ, с крышкой 50 дБ.

### Исходные данные

Артикульный №	6063276
Тип	SKSU 660 FS
Обозначение 1	Кабельный лоток SKSU
Обозначение 2	неперфориров, с перфор соединя
Производитель	OBO
Размер	60x600x3000
материал	Сталь
Сокращенное наименование материала	Сталь
Поверхность	оцинкован конвейерным методом
Поверхность согласно DIN	DIN EN 10346
Сокращение поверхности	FS
Минимальная единица продажи	3,00 м
Вес	877,00 кг/100 м

# Технический паспорт

## Листовой кабельный лоток SKSU 60

Арт.-№ 6063276

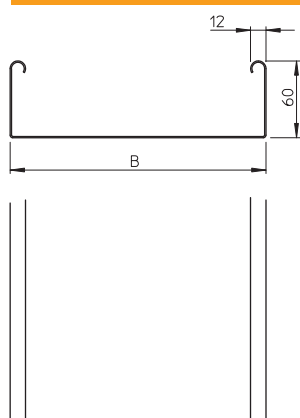


### Технические характеристики



Полезное поперечное сечение	35.800,00 мм <sup>2</sup>
Полезное поперечное сечение	358,00 см <sup>2</sup>
Предназначено для поддержания функций	<input type="checkbox"/>
Конструкция соединителей	Без соединителя
Перфорация	0
С крышкой	<input type="checkbox"/>
Монтажные отверстия в основании	<input type="checkbox"/>
Схема расположения отверстий NATO	<input type="checkbox"/>
Нержавеющая сталь, протравленная	<input type="checkbox"/>
Боковая перфорация	<input type="checkbox"/>
Исполнение для больших расстояний	<input type="checkbox"/>

### Размеры



Длина	3.000,00 мм
Ширина	600,00 мм
Высота	60,00 мм
Высота боковой стенки	60,00 мм
Размер B	600,00 мм
Толщина материала	1,50 мм

### доп. нагрузка:

Расстояние между опорами: 1,5 м.	2,60 кН/м
Расстояние между опорами 1,0 м	1,90 кН/м
Расстояние между опорами 2,5 м	1,10 кН/м
Расстояние между опорами 3,0 м	0,55 кН/м

### доп. нагрузка:

# Технический паспорт

## Листовой кабельный лоток SKSU 60

Арт.-№ 6063276



### Технические характеристики

доп. нагрузка:

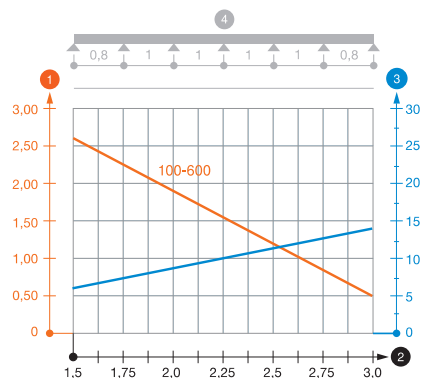


Диаграмма нагрузки на кабельный лоток SKSU 60

- 1 Допустимая нагрузка на листовой кабельный лоток/кабельный лоток лестничного типа в кН/м без учета временной нагрузки
  - 2 Расстояние между опорами в м
  - 3 Прогиб боковой стенки в мм при допустимой нагрузке (кН/м)
  - 4 Схема нагрузки при методе испытания
- Кривая нагрузки на листовой кабельный лоток/кабельный лоток лестничного типа шириной (в мм)  
— Кривая прогиба боковой стенки на каждое расстояние между опорами