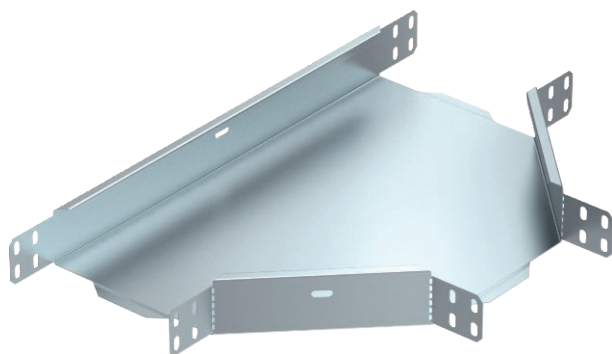


Технический паспорт

T-образная секция 60

Арт.-№ 6043306



T-образная секция, горизонтальная, для всех типов кабельных лотков с высотой боковой стенки 60 мм.



Сталь

Сталь

FS

оцинкован конвейерным методом

| | |
|----------|---|
| Указание | Фасонная деталь поставляется в разобранном состоянии. Все боковые стороны предназначены для кабельных лотков одинаковой ширины. В комплекте с соответствующими крепежными элементами. |
|----------|---|

Исходные данные

| | |
|------------------------------------|-------------------------------|
| Артикульный № | 6043306 |
| Тип | RT 630 FS RU |
| Обозначение 1 | T-образная секция |
| Обозначение 2 | горизонтально |
| Размер | 60x300 |
| материал | Сталь |
| Сокращенное наименование материала | Сталь |
| Поверхность | оцинкован конвейерным методом |
| Поверхность согласно DIN | DIN EN 10346 |
| Сокращение поверхности | FS |
| Минимальная единица продажи | 1,00 Шт. |
| Вес | 105,00 кг/100 шт. |

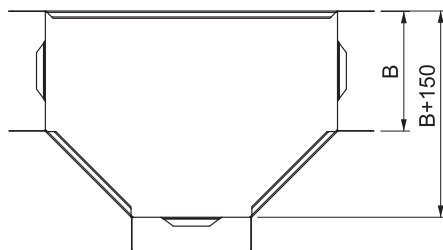
Технический паспорт

T-образная секция 60

Арт.-№ 6043306



Технические характеристики



| | |
|---------------------------------------|-----------------------------------|
| Ширина | 300,00 мм |
| Высота боковой стенки | 60,00 мм |
| Размер В | 300,00 мм |
| Конструкция соединителей | Без соединителя |
| Модель | T-образная секция, горизонтальная |
| Ширина ответвления | 300,00 мм |
| Предназначено для поддержания функций | <input type="checkbox"/> |
| Толщина материала пластины дна | 0,70 мм |
| Схема расположения отверстий NATO | <input type="checkbox"/> |
| Нержавеющая сталь, протравленная | <input type="checkbox"/> |
| Исполнение для больших расстояний | <input type="checkbox"/> |