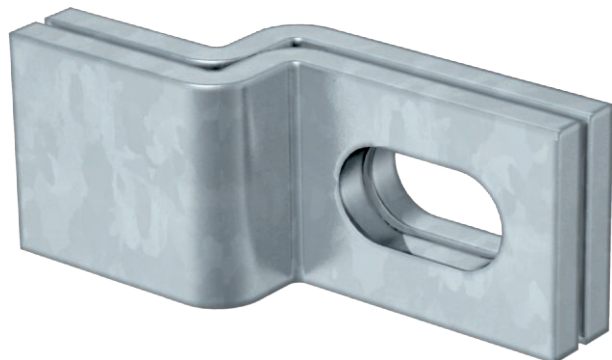


# Технический паспорт

## Настенная скоба

Арт.-№ 6019617



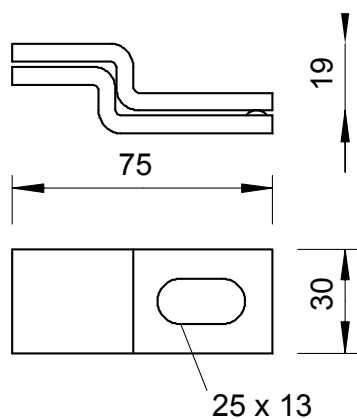
Настенная скоба для крепления кабельных лотков лестничного типа SLL 45 к бетонным стенам.

<b>Сталь</b>	Сталь
<b>FT</b>	Горячее цинкование методом погружения

### Исходные данные

Артикульный №	6019617
Тип	WB 30 75 FT
Обозначение 1	Настенная скоба
Обозначение 2	для крепл каб лотк лестн типа
материал	Сталь
Сокращенное наименование материала	Сталь
Поверхность	Горячее цинкование методом погружения
Поверхность согласно DIN	DIN EN ISO 1461
Сокращение поверхности	FT
Минимальная единица продажи	10,00 шт.
Вес	18,10 кг/100 шт.

### Технические характеристики



Длина	75,00 мм
Ширина	30,00 мм

доп. нагрузка:

# Технический паспорт

Настенная скоба

Арт.-№ 6019617



Технические характеристики

доп. нагрузка: