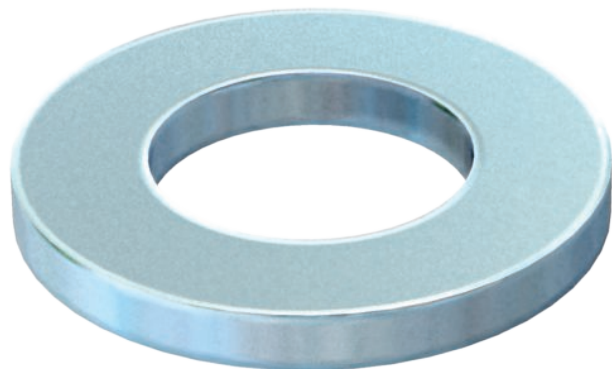


Технический паспорт

Подкладная шайба

Арт.-№ 3402479



Шайба для индивидуального использования.

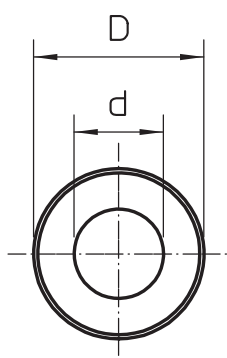
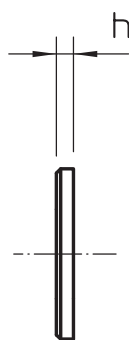
CE

Сталь	Сталь
F	огневое цинкование

Исходные данные

Артикульный №	3402479
Тип	966 M12 F
Обозначение 1	Подкладная шайба
Обозначение 2	Согласно DIN 125 A
Размер	M12
материал	Сталь
Сокращенное наименование материала	Сталь
Поверхность	огневое цинкование
Поверхность согласно DIN	DIN 267, Teil 10
Сокращение поверхности	F
Минимальная единица продажи	100,00 шт.
Вес	0,62 кг/100 шт.

Технические характеристики



Размер D	24,00 - 24,00 мм
Размер d	13,50 мм
Размер h	2,50 мм
Наружный диаметр	24,00 мм
Резьба	M12
Диаметр отверстия	13,00 мм
Прочность материала	2,50 мм