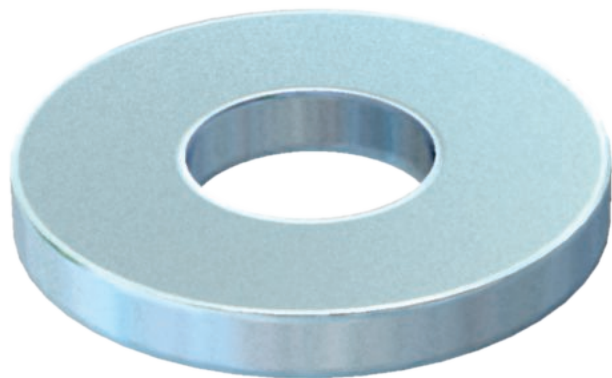


Технический паспорт

Подкладная шайба

Арт.-№ 3402088



Шайба в соответствии с DIN 125. Форма А, для универсального применения.

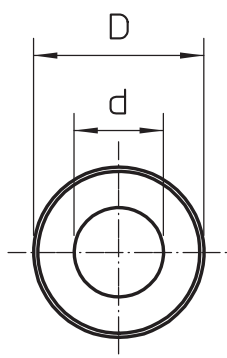
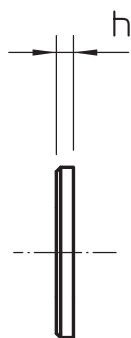
CE

Сталь	Сталь
G	гальванически оцинкованный

Исходные данные

Артикульный №	3402088
Тип	WS M8 D16 G
Обозначение 1	Подкладная шайба
Размер	M8
материал	Сталь
Сокращенное наименование материала	Сталь
Поверхность	гальванически оцинкованный
Поверхность согласно DIN	DIN EN 12329
Сокращение поверхности	G
Минимальная единица продажи	100,00 шт.
Вес	0,16 кг/100 шт.

Технические характеристики



Размер D	16,00 мм
Размер d	8,40 мм
Размер h	1,60 мм
Фасеточный	<input type="checkbox"/>
закаленный	<input type="checkbox"/>
Резьба	M8
Прочность материала	1,60 мм