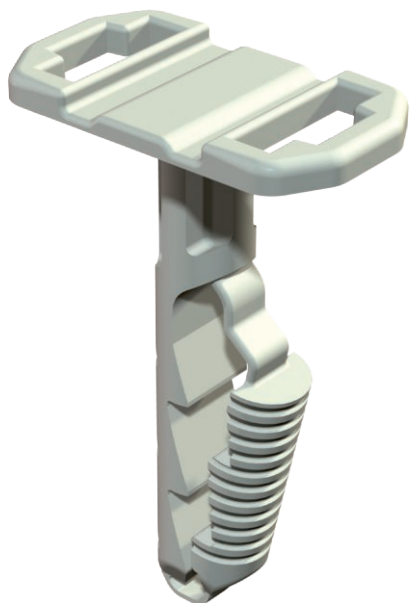


Технический паспорт

Вставной дюбель для кабельных стяжек

Арт.-№ 2351609



Со вставным дюбелем применяются кабельные стяжки типов 550 или 555 шириной до 9 мм, что позволяет устанавливать множество различных кабелей и труб. Дюбель подходит для применения в бетоне, силикатном или цельном кирпиче. Использование в газобетонной стене возможно, все же необходимо рассчитать уменьшение несущей способности.



РА Полиамид

Исходные данные

Артикульный №	2351609
Тип	910 STK 6x30
Обозначение 1	Вставной дюбель
Обозначение 2	для кабельных хомутов
Размер	6x30mm
Цвет	светло-серый
Номер RAL	7035
материал	Полиамид
Сокращенное наименование материала	РА
Минимальная единица продажи	100,00 шт.
Вес	0,11 кг/100 шт.

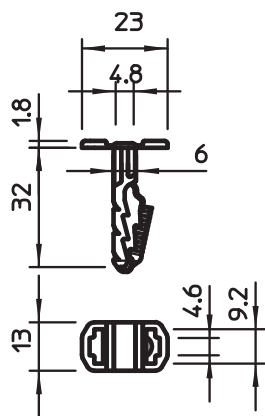
Технический паспорт

Вставной дюбель для кабельных стяжек

Арт.-№ 2351609



Технические характеристики



Длина	30,00 мм
Конструкция дюбелей/гвоздей/винтов	Вставной дюбель
Конструкция	Вставной дюбель
Вид крепления	Вставное крепление
Глубина отверстия	35,00 мм
Диаметр отверстия	6,00 мм
Разрушающая нагрузка бетона В25	260 N
Диаметр дюбеля	6,00 мм
Подходит для крепления с помощью кабельных стяжек	<input checked="" type="checkbox"/>
Подходит для газобетона	<input checked="" type="checkbox"/>
Подходит для шурупа с шестигранной головкой	<input type="checkbox"/>
Без галогена	<input checked="" type="checkbox"/>
С краем	<input checked="" type="checkbox"/>
С винтами	<input type="checkbox"/>