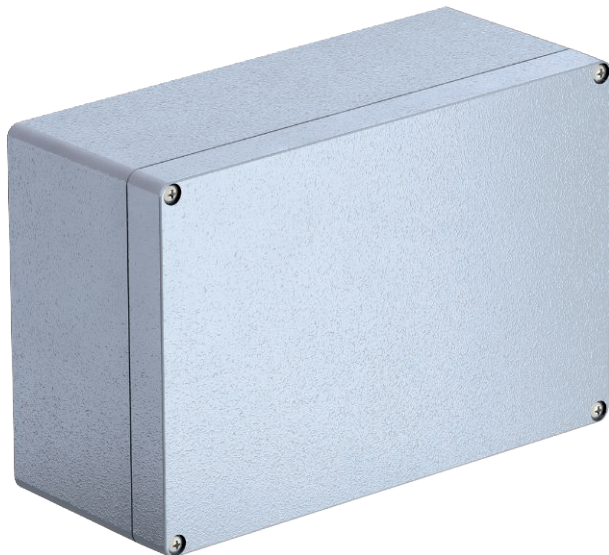


# Технический паспорт

## Пустая распределительная коробка из алюминия

Mx06-Mx15

Арт.-№ 2011328



Алюминиевая коробка повышенной прочности для применения в промышленных условиях. Благодаря своим исключительным механическим и термическим свойствам серия Mx выдерживает самые высокие нагрузки. Это делает ее незаменимой на промышленных объектах.

Алюминиевые коробки надежно защищают установленные в них компоненты от отрицательного воздействия окружающей среды. Коробки выдерживают пиковые температуры и высокие механические нагрузки, благодаря чему могут применяться на улице или в тоннелях.

Степень защиты IP 66 гарантирует защиту от проникновения пыли и влаги.

На поверхность алюминиевой коробки нанесено порошковое покрытие (RAL 7035); коробка поставляется в комплекте с крышкой, болтами из нержавеющей стали, с уплотнителем и с 2 или 4 заземляющими болтами.



**AIG** Алюминиевое литьё под давлением  
**P** с порошковым покрытием

Примечание 1 | Температура: от -40°C до +125°C.

### Исходные данные

|                                    |                                 |
|------------------------------------|---------------------------------|
| Артикульный №                      | 2011328                         |
| Тип                                | Mx 261609 SGR                   |
| Обозначение 1                      | Алюминиевый корпус, пустой      |
| Размер                             | 260x160x90                      |
| Цвет                               | серебристо-серый                |
| Номер RAL                          | 7001                            |
| материал                           | Алюминиевое литьё под давлением |
| Сокращенное наименование материала | AIG                             |
| Поверхность                        | с порошковым покрытием          |
| Сокращение поверхности             | P                               |
| Минимальная единица продажи        | 1,00 шт.                        |
| Вес                                | 230,00 кг/100 шт.               |

# Технический паспорт

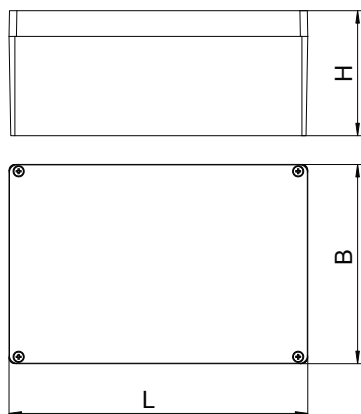
Пустая распределительная коробка из алюминия

Mx06-Mx15

Арт.-№ 2011328



## Технические характеристики



|                                    |                                                  |
|------------------------------------|--------------------------------------------------|
| Длина                              | 260,00 мм                                        |
| Ширина                             | 160,00 мм                                        |
| Высота                             | 90,00 мм                                         |
| Внутренние размеры на просвет      | 229.5x149x94.5 мм                                |
| Размеры                            | 260x160x90 мм                                    |
| Размеры Д×Ш×В                      | 260x160x90 мм                                    |
| Возможность добавления             | <input checked="" type="checkbox"/>              |
| Исполнение                         | закрытый с 4 винтами крышки из нержавеющей стали |
| Конструкция крышки                 | закрытый                                         |
| Крепление крышки                   | соединенный болтами                              |
| Форма                              | прямоугольной формы                              |
| Подходит для наружного применения  | <input checked="" type="checkbox"/>              |
| Подходит для молниезащиты          | <input type="checkbox"/>                         |
| С крышкой                          | да                                               |
| С крышкой                          | <input checked="" type="checkbox"/>              |
| С монтажной пластиной              | <input type="checkbox"/>                         |
| Вид монтажа                        | Настенный/потолочный монтаж                      |
| Вид защиты                         | IP66                                             |
| Вид защиты                         | IP 66                                            |
| Диапазон рабочих температур        | -40,00 - 125,00 °С                               |
| Стойкий к атмосферным воздействиям | <input checked="" type="checkbox"/>              |