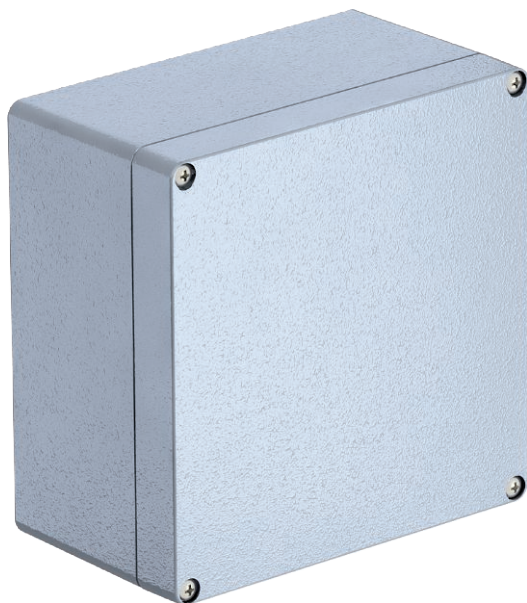


# Технический паспорт

Распределительная коробка из алюминия Mx16-  
Mx36, с  
Арт.-№ 2011320



Алюминиевая коробка повышенной прочности для применения в промышленных условиях. Благодаря своим исключительным механическим и термическим свойствам серия Mx выдерживает самые высокие нагрузки. Это делает ее незаменимой на промышленных объектах.

Алюминиевые коробки надежно защищают установленные в них компоненты от отрицательного воздействия окружающей среды. Коробки выдерживают пиковые температуры и высокие механические нагрузки, благодаря чему могут применяться на улице или в тоннелях.

Степень защиты IP 66 гарантирует защиту от проникновения пыли и влаги.

На поверхность алюминиевой коробки нанесено порошковое покрытие (RAL 7035); коробка поставляется в комплекте с крышкой, болтами из нержавеющей стали, с уплотнителем и с 2 или 4 заземляющими болтами.



**AIG** Алюминиевое литьё под давлением  
**P** с порошковым покрытием

Примечание 1 | Температура: от -40°C до +125°C.

## Исходные данные

Артикульный №	2011320
Тип	Mx 161609 SGR
Обозначение 1	Алюминиевый корпус, пустой
Размер	160x160x91
Цвет	серебристо-серый
Номер RAL	7001
материал	Алюминиевое литьё под давлением
Сокращенное наименование материала	AIG
Поверхность	с порошковым покрытием
Сокращение поверхности	P
Минимальная единица продажи	1,00 Шт.
Вес	170,00 кг/100 шт.

# Технический паспорт

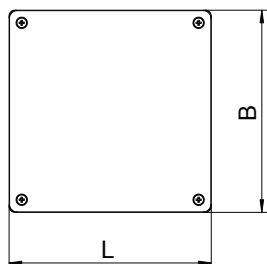
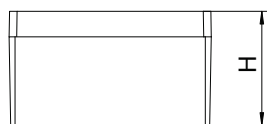
Распределительная коробка из алюминия Mx16-

Mx36, с

Арт.-№ 2011320



## Технические характеристики



Длина	160,00 мм
Ширина	160,00 мм
Высота	90,00 мм
Внутренние размеры на просвет	149x149x84.5 мм
Размеры	160x160x91 мм
Размеры Д×Ш×В	160x160x90 мм
Возможность добавления	<input checked="" type="checkbox"/>
Исполнение	закрытый с 4 винтами крышки из нержавеющей стали
Конструкция крышки	закрытый
Крепление крышки	соединенный болтами
Форма	квадратной формы
Подходит для наружного применения	<input checked="" type="checkbox"/>
Подходит для молниезащиты	<input type="checkbox"/>
С крышкой	да
С крышкой	<input checked="" type="checkbox"/>
С монтажной пластиной	<input type="checkbox"/>
Вид монтажа	Настенный/потолочный монтаж
Вид защиты	IP66
Вид защиты	IP 66
Диапазон рабочих температур	-40,00 - 125,00 °С
Стойкий к атмосферным воздействиям	<input checked="" type="checkbox"/>