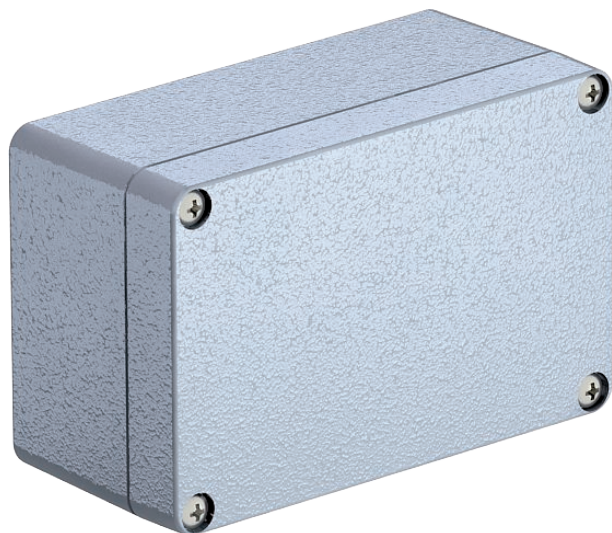


Технический паспорт

Пустая распределительная коробка из алюминия

Mx06-Mx15

Арт.-№ 2011316



Алюминиевая коробка повышенной прочности для применения в промышленных условиях. Благодаря своим исключительным механическим и термическим свойствам серия Mx выдерживает самые высокие нагрузки. Это делает ее незаменимой на промышленных объектах.

Алюминиевые коробки надежно защищают установленные в них компоненты от отрицательного воздействия окружающей среды. Коробки выдерживают пиковые температуры и высокие механические нагрузки, благодаря чему могут применяться на улице или в тоннелях.

Степень защиты IP 66 гарантирует защиту от проникновения пыли и влаги.

На поверхность алюминиевой коробки нанесено порошковое покрытие (RAL 7035); коробка поставляется в комплекте с крышкой, болтами из нержавеющей стали, с уплотнителем и с 2 или 4 заземляющими болтами.



AIG Алюминиевое литьё под давлением
P с порошковым покрытием

Примечание 1 | Температура: от -40°C до +125°C.

Исходные данные

Артикульный №	2011316
Тип	Mx 161008 SGR
Обозначение 1	Алюминиевый корпус, пустой
Размер	160x100x81
Цвет	серебристо-серый
Номер RAL	7001
материал	Алюминиевое литьё под давлением
Сокращенное наименование материала	AIG
Поверхность	с порошковым покрытием
Сокращение поверхности	P
Минимальная единица продажи	1,00 шт.
Вес	90,00 кг/100 шт.

Технический паспорт

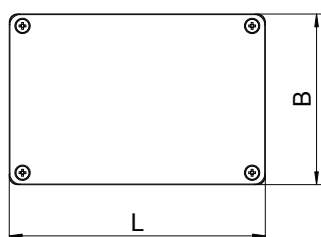
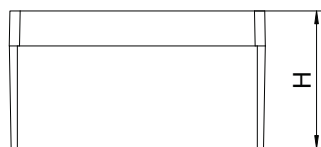
Пустая распределительная коробка из алюминия

Mx06-Mx15

Арт.-№ 2011316

OBO
BETTERMANN

Технические характеристики



Длина	160,00 мм
Ширина	100,00 мм
Высота	81,00 мм
Внутренние размеры на просвет	117x90x74.5 мм
Размеры	160x100x81 мм
Размеры Д×Ш×В	160x100x81 мм
Возможность добавления	<input checked="" type="checkbox"/>
Исполнение	закрытый с 4 винтами крышки из нержавеющей стали
Конструкция крышки	закрытый
Крепление крышки	соединенный болтами
Форма	прямоугольной формы
Подходит для наружного применения	<input checked="" type="checkbox"/>
Подходит для молниезащиты	<input type="checkbox"/>
С крышкой	да
С крышкой	<input checked="" type="checkbox"/>
С монтажной пластиной	<input type="checkbox"/>
Вид монтажа	Настенный/потолочный монтаж
Вид защиты	IP66
Вид защиты	IP 66
Диапазон рабочих температур	-40,00 - 125,00 °C
Стойкий к атмосферным воздействиям	<input checked="" type="checkbox"/>