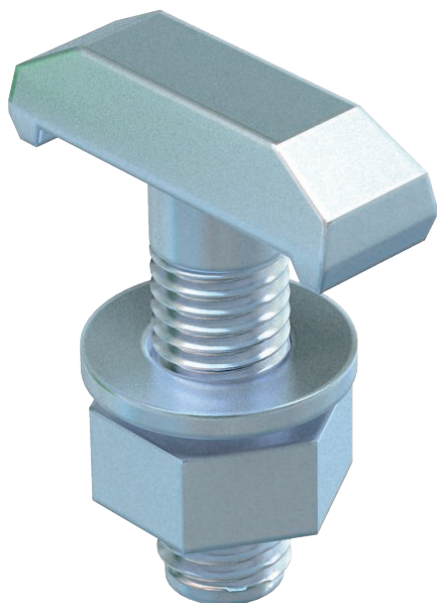


Технический паспорт

Болт с Г-образной головкой

Арт.-№ 1148126



Болт с прямоугольной головкой для профильной рейки MS4022

CE

Сталь Сталь

ZL Цинк-ламельное покрытие

Исходные данные

Артикульный №	1148126
Тип	MS40НВ M12x30 ZL
Обозначение 1	Болт с Г-образной головкой
Обозначение 2	для профильной рейки MS4022
Размер	M12x30mm
материал	Сталь
Сокращенное наименование материала	Сталь
Поверхность	Цинк-ламельное покрытие
Сокращение поверхности	ZL
Минимальная единица продажи	50,00 шт.
Вес	7,55 кг/100 шт.

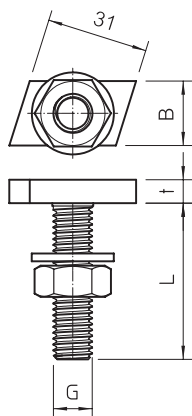
Технический паспорт

Болт с Г-образной головкой

Арт.-№ 1148126



Технические характеристики



Длина	35,00 мм
Ширина	14,00 мм
Высота	7,50 мм
Подходит для DIN-реек	<input checked="" type="checkbox"/>
Резьба	M12x30mm
Метрическая резьба	12,00