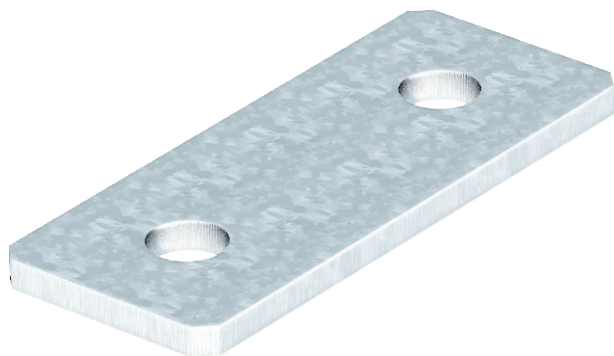


Технический паспорт

Соединительная пластина, с 2 отверстиями

Арт.-№ 1124645



Соединительная пластина с 2 отверстиями для продольного соединения профильных реек 41 x 41 мм и 41 x 21 мм.



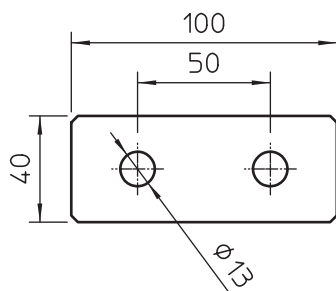
Сталь Сталь

FT Горячее цинкование методом погружения

Исходные данные

Артикульный №	1124645
Тип	GMS 2 VP FT
Обозначение 1	Соединительная пластина
Обозначение 2	с 2 отверстиями
Размер	100x40x5
материал	Сталь
Сокращенное наименование материала	Сталь
Поверхность	Горячее цинкование методом погружения
Поверхность согласно DIN	DIN EN ISO 1461
Сокращение поверхности	FT
Минимальная единица продажи	10,00 шт.
Вес	14,00 кг/100 шт.

Технические характеристики



Длина	100,00 мм
Ширина	40,00 мм
Высота	5,00 мм
Исполнение	со сквозным отверстием 13 мм
Конструкция	Внутренний соединитель
Конструкция	Внутренний соединитель
Подходит для	C-образный профиль
Размер отверстий	13 мм
Прочность материала	5,00 мм
С аксессуарами для установки винтов	<input type="checkbox"/>
Нержавеющая сталь, протравленная	<input type="checkbox"/>