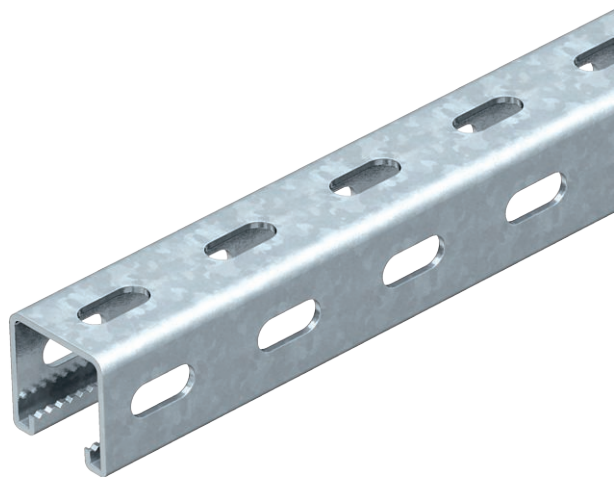


# Технический паспорт

Монтажная шина MS4141, ширина шлицы 22 мм,  
боковая перфорация  
Арт.-№ 1123003



Усиленная С-образная монтажная рейка подходит для установки опорных конструкций, например, для кабеленесущих систем, либо для распределительных шкафов. Также подходит для прямого крепления кабеля в сочетании с зажимными скобами с U-образной ножкой.



<b>Сталь</b>	Сталь
<b>FT</b>	Горячее цинкование методом погружения

## Исходные данные

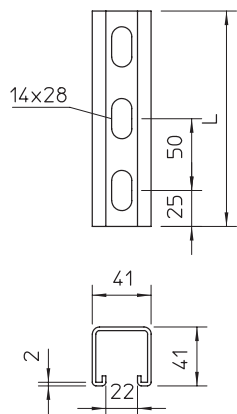
Артикульный №	1123003
Тип	MSL4141PP3000FT
Обозначение 1	Профильная рейка
Обозначение 2	с бок. перфорацией, шлиц 22 мм
Размер	3000x41x41
материал	Сталь
Сокращенное наименование материала	Сталь
Поверхность	Горячее цинкование методом погружения
Поверхность согласно DIN	DIN EN ISO 1461
Сокращение поверхности	FT
Минимальная единица продажи	3,00 м
Вес	191,50 кг/100 м

# Технический паспорт

Монтажная шина MS4141, ширина шлицы 22 мм,  
боковая перфорация  
Арт.-№ 1123003



## Технические характеристики



Длина	3.000,00 мм
Ширина	41,00 мм
Высота	41,00 мм
Размер L	3.000,00 мм
Отделяемый	<input type="checkbox"/>
Размер Ш×В	41×41 мм
Конструкция	Одинарный профиль
Вид перфорации	3 стороны перфорированные
Расстояние между центрами отверстий	50,00 мм
Предназначено для поддержания функций	<input type="checkbox"/>
Размер отверстий	14×28 мм
Прочность материала	2,00 мм
С перфорацией	<input checked="" type="checkbox"/>
С зубцами	<input checked="" type="checkbox"/>
Форма профиля	C-образный профиль
Ширина шлицы	22,00 мм
Статическая величина A	2,01 см <sup>2</sup>
Статическая величина Iy	5,13 см
Статическая величина Iz	5,88 см
Статическая величина Wy	2,49 см <sup>3</sup>
Статическая величина Wz	2,88 см <sup>3</sup>