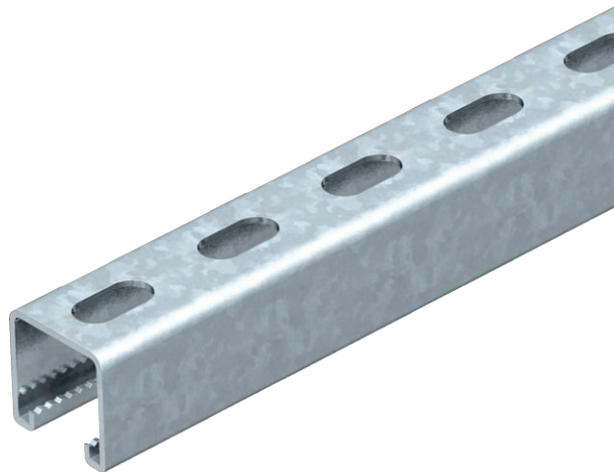


# Технический паспорт

Монтажная рейка, ширина шлица 22 мм,  
перфорированная  
Арт.-№ 1122525



Усиленная С-образная монтажная рейка подходит для установки опорных конструкций, например, для кабеленесущих систем, либо для распределительных шкафов. Также подходит для прямого крепления кабеля в сочетании с зажимными скобами с U-образной ножкой.



**Сталь** Сталь

**FT** Горячее цинкование методом погружения

## Исходные данные

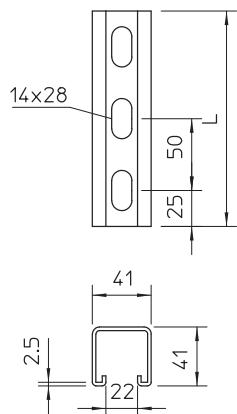
|                                    |                                       |
|------------------------------------|---------------------------------------|
| Артикульный №                      | 1122525                               |
| Тип                                | MS4141P0400FT                         |
| Обозначение 1                      | Профильная рейка                      |
| Обозначение 2                      | перфориров., ширина шлица 22мм        |
| Размер                             | 400x41x41                             |
| материал                           | Сталь                                 |
| Сокращенное наименование материала | Сталь                                 |
| Поверхность                        | Горячее цинкование методом погружения |
| Поверхность согласно DIN           | DIN EN ISO 1461                       |
| Сокращение поверхности             | FT                                    |
| Минимальная единица продажи        | 1,00 Шт.                              |
| Вес                                | 104,70 кг/100 шт.                     |

# Технический паспорт

Монтажная рейка, ширина шлица 22 мм,  
перфорированная  
Арт.-№ 1122525



## Технические характеристики



|                                       |                                     |
|---------------------------------------|-------------------------------------|
| Длина                                 | 400,00 мм                           |
| Ширина                                | 41,00 мм                            |
| Высота                                | 41,00 мм                            |
| Размер L                              | 400,00 мм                           |
| Отделяемый                            | <input type="checkbox"/>            |
| Размер Ш×В                            | 41×41 мм                            |
| Конструкция                           | Одинарный профиль                   |
| Вид перфорации                        | Задняя стенка перфорированная       |
| Расстояние между центрами отверстий   | 50,00 мм                            |
| Предназначено для поддержания функций | <input type="checkbox"/>            |
| Размер отверстий                      | 14×28 мм                            |
| Прочность материала                   | 2,50 мм                             |
| С перфорацией                         | <input checked="" type="checkbox"/> |
| С зубцами                             | <input checked="" type="checkbox"/> |
| Форма профиля                         | C-образный профиль                  |
| Ширина шлица                          | 22,00 мм                            |
| Статическая величина A                | 2,97 см <sup>2</sup>                |
| Статическая величина Iy               | 6,05 см                             |
| Статическая величина Iz               | 9,01 см                             |
| Статическая величина Wy               | 2,91 см <sup>3</sup>                |
| Статическая величина Wz               | 4,40 см <sup>3</sup>                |