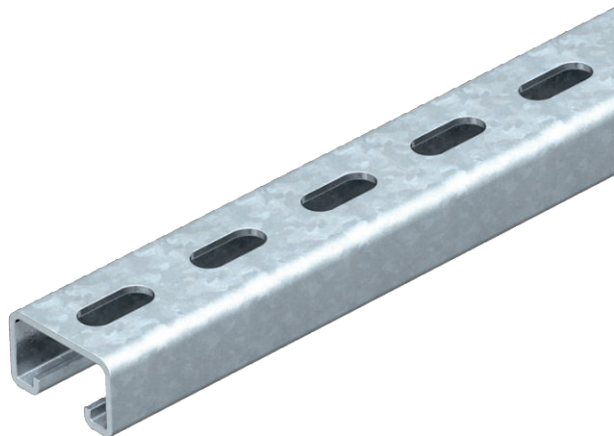


Технический паспорт

Монтажная рейка, ширина шлица 22 мм,
перфорированная
Арт.-№ 1121466



Усиленная С-образная монтажная рейка подходит для установки опорных конструкций, например, для кабеленесущих систем, либо для распределительных шкафов. Также подходит для прямого крепления кабеля в сочетании с зажимными скобами с U-образной ножкой.



Сталь	Сталь
FT	Горячее цинкование методом погружения

Исходные данные

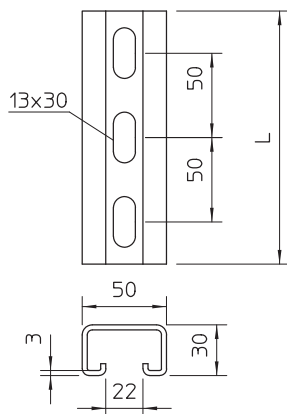
Артикульный №	1121466
Тип	MS5030P3000FT
Обозначение 1	Профильная рейка
Обозначение 2	перфориров., ширина шлица 22мм
Размер	3000x50x30
материал	Сталь
Сокращенное наименование материала	Сталь
Поверхность	Горячее цинкование методом погружения
Поверхность согласно DIN	DIN EN ISO 1461
Сокращение поверхности	FT
Минимальная единица продажи	3,00 м
Вес	308,10 кг/100 м

Технический паспорт

Монтажная рейка, ширина шлица 22 мм,
перфорированная
Арт.-№ 1121466



Технические характеристики



Длина	3.000,00 мм
Ширина	50,00 мм
Высота	30,00 мм
Размер L	3.000,00 мм
Отделяемый	<input type="checkbox"/>
Размер Ш×В	50 x 30 мм
Конструкция	Одинарный профиль
Вид перфорации	Задняя стенка перфорированная
Расстояние между центрами отверстий	50,00 мм
Предназначено для поддержания функций	<input type="checkbox"/>
Прочность материала	3,00 мм
С перфорацией	<input checked="" type="checkbox"/>
С зубцами	<input type="checkbox"/>
Форма профиля	C-образный профиль
Ширина шлица	22,00 мм
Статическая величина A	3,39 см ²
Статическая величина Iy	3,99 см
Статическая величина Iz	13,11 см
Статическая величина Wy	3,95 см ³
Статическая величина Wz	6,38 см ³